

# NOS FORMATIONS

## **Formation 10 Mois Professionnelle** : De septembre à fin juin

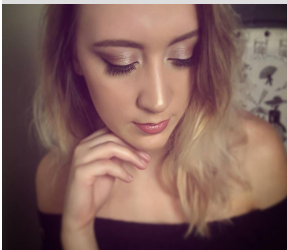
Vous aimez la beauté, le cinéma, les effets spéciaux, l'artistique... ?

Vous aimez la créativité, la mode, les tendances ?

Vous souhaitez devenir maquilleur(se) professionnel(le) ?

Cette formation est faite pour vous ....

30 heures de formation pratique et théorique par semaine, des stages en extérieur, des journées de shootings photos, tout est mis en œuvre pour vous permettre d'entrer dans le monde du maquillage professionnel, avec toutes les connaissances et technique requises. Cette formation de 10 mois est la plus complète qui soit, se partageant en 3 trimestres : Beauté ; Cinéma fx ; Artistique.



## **Formation 6 mois** : De septembre à fin février

Vous aimez la beauté, jour, soir, mariée, photos... et son histoire ?

Cette formation est faite pour vous ...

Durant ces 6 mois de formation en beauté seront acquis l'apprentissage des produits et techniques, en passant par le visagisme et les différents maquillages que comprend la beauté y compris les techniques de maquillages de spectacle vivant.

Vous aurez là toutes les techniques et le savoir pour être maquilleuses pour les mariages, les shootings photos ....



## **Formation 3 mois** : De septembre à fin novembre ou de mars à fin mai

Cette formation se compose en 2 sessions :

- la formation beauté ( de septembre à novembre ) , vous intégrez l'école à la rentrée avec nos élèves formation professionnelle de 10 mois.

Vous verrez la morphologie des différents visages, la beauté dans son ensemble, le maquillage photo studio ....

- la formation cinéma / FX / Artistique ( de mars à mai ) , vous intégrez l'école avec nos élèves formation professionnelle de 10 mois dans leurs cursus ( ce qui vous permet de travailler en binôme)

Vous verrez, la lecture d'un scénario, le FX, les prothèses, le face painting, trompe l'œil, body painting .....



## **Formations courtes** : De 2 mois à 1 journée

Durant toute l'année scolaire, vous intégrerez le planning de nos élèves en formation 10 mois afin de vous permettre de travailler en binôme ( devis et planning à demander à la direction ).

